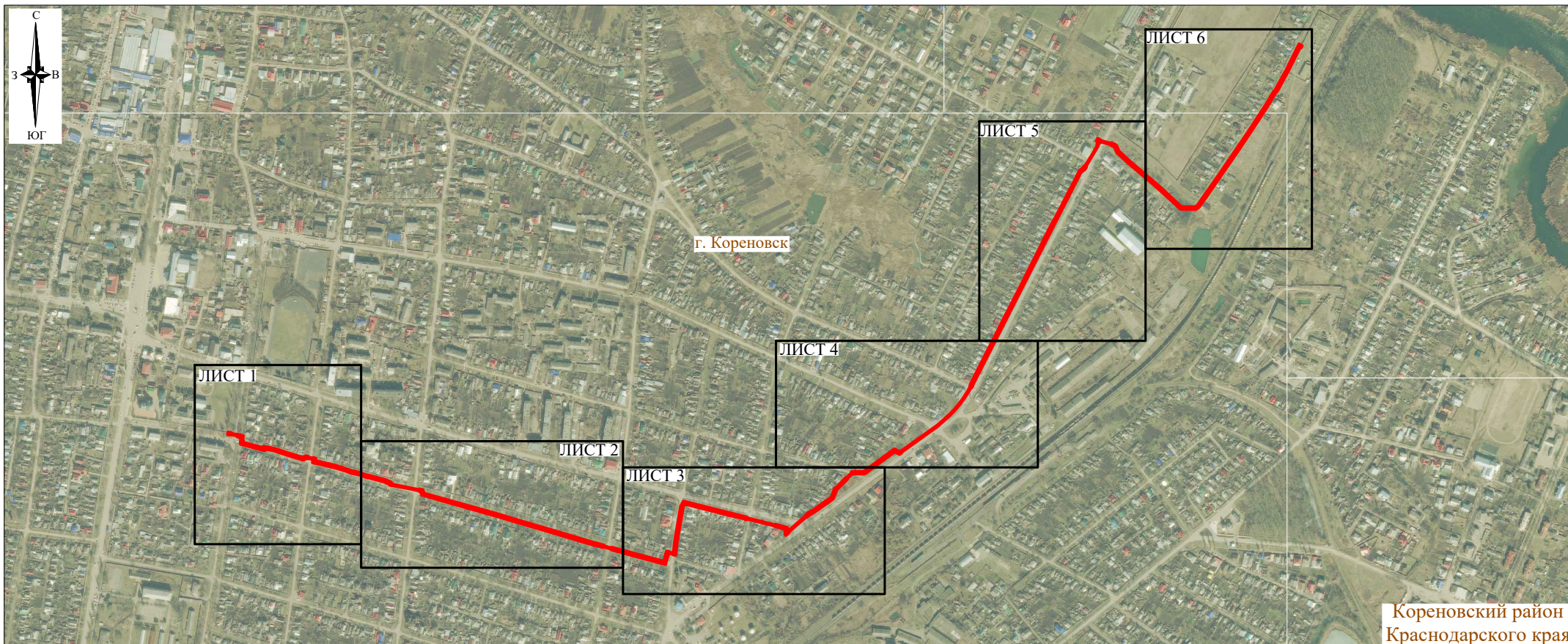


УТВЕРЖДЕНО



ОБЗОРНАЯ СХЕМА
расположения границ публичного сервитута на кадастровом плане территории в целях размещения
объекта «Строительство 2-х КЛ и ВЛ 10 кВ от двух линейных ячеек на разных секциях.
Строительство 2-х КЛ и ВЛ 10 кВ от двух линейных ячеек на разных секциях
2ТП 10/0,4кВ по договору 20802-21-00695678-1 от 19.01.2022»

Местоположение: Краснодарский край, Кореновский район, город Кореновск

Площадь публичного сервитута объекта: 14 284 кв.м



Условные обозначения:

-  - граница публичного сервитута
-  г. Кореновск - название населенного пункта

Система координат: МСК 23, зона 1

Масштаб 1:14 000

Схема подготовлена: 06.09.2023

СХЕМА

расположения границ публичного сервитута на кадастровом плане территории в целях размещения
 объекта «Строительство 2-х КЛ и ВЛ 10 кВ от двух линейных ячеек на разных секциях.
 Строительство 2-х КЛ и ВЛ 10 кВ от двух линейных ячеек на разных секциях
 2ТП 10/0,4кВ по договору 20802-21-00695678-1 от 19.01.2022»

Местоположение: Краснодарский край, Кореновский район, город Кореновск

Площадь публичного сервитута объекта: 14 284 кв.м



Условные обозначения:

- - проектные границы публичного сервитута
- - проектируемое местоположение инженерного объекта
- - границы земельных участков, сведения о которых содержатся в ЕГРН
- - границы кадастровых кварталов
- 23:39:0705003** - номер кадастрового квартала
- 1 - характерные точки публичного сервитута
- г. Кореновск** - название населенного пункта
- :977(4) - кадастровый номер земельного участка, сведения о котором содержатся в ЕГРН, в отношении которого испрашивается публичный сервитут

Система координат: МСК 23, зона 1

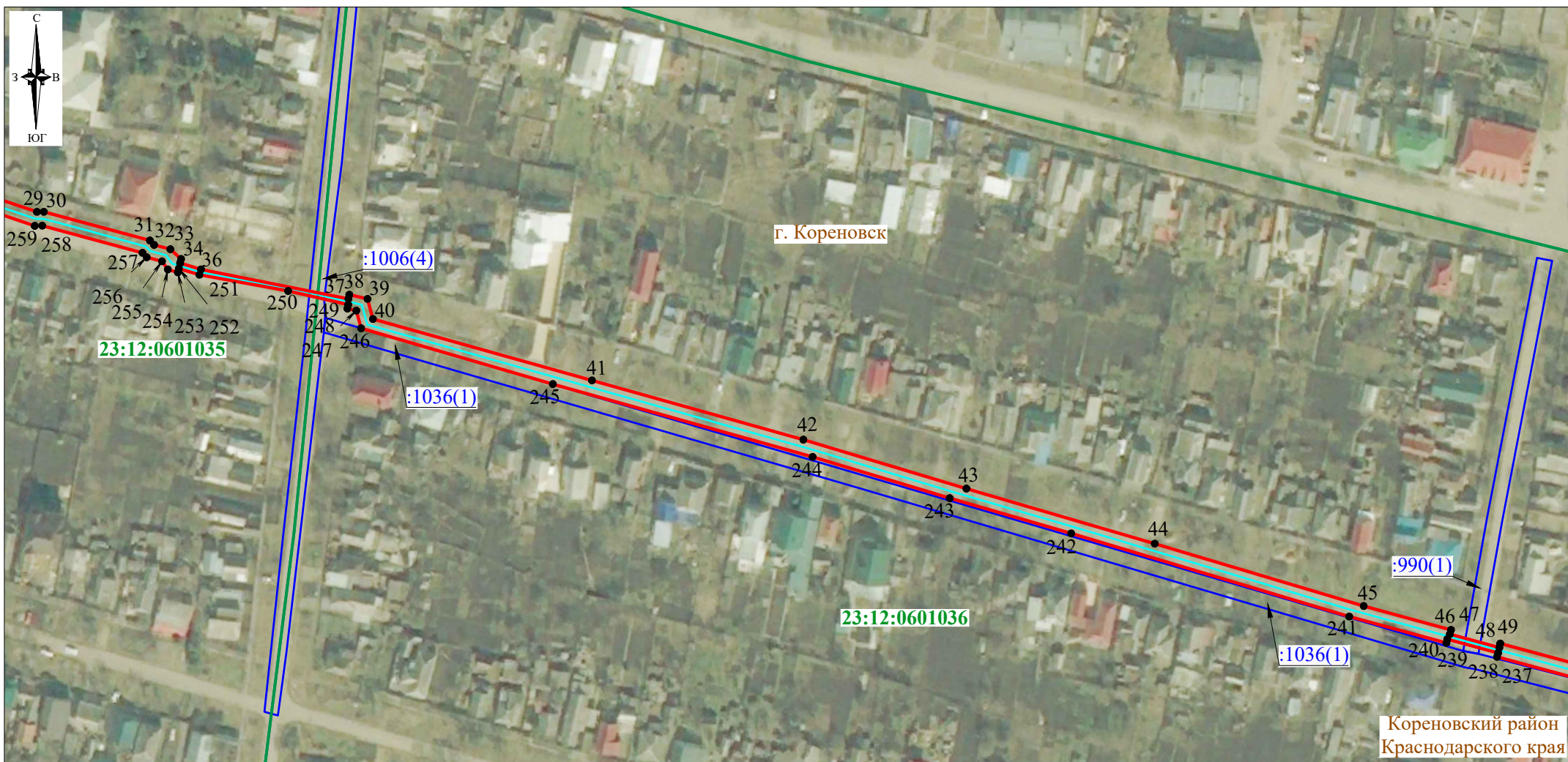
Масштаб 1:2 000

Лист 1, всего листов 6

СХЕМА
расположения границ публичного сервитута на кадастровом плане территории в целях размещения
объекта «Строительство 2-х КЛ и ВЛ 10 кВ от двух линейных ячеек на разных секциях.
Строительство 2-х КЛ и ВЛ 10 кВ от двух линейных ячеек на разных секциях
2ТП 10/0,4кВ по договору 20802-21-00695678-1 от 19.01.2022»

Местоположение: Краснодарский край, Кореновский район, город Кореновск

Площадь публичного сервитута объекта: 14 284 кв.м



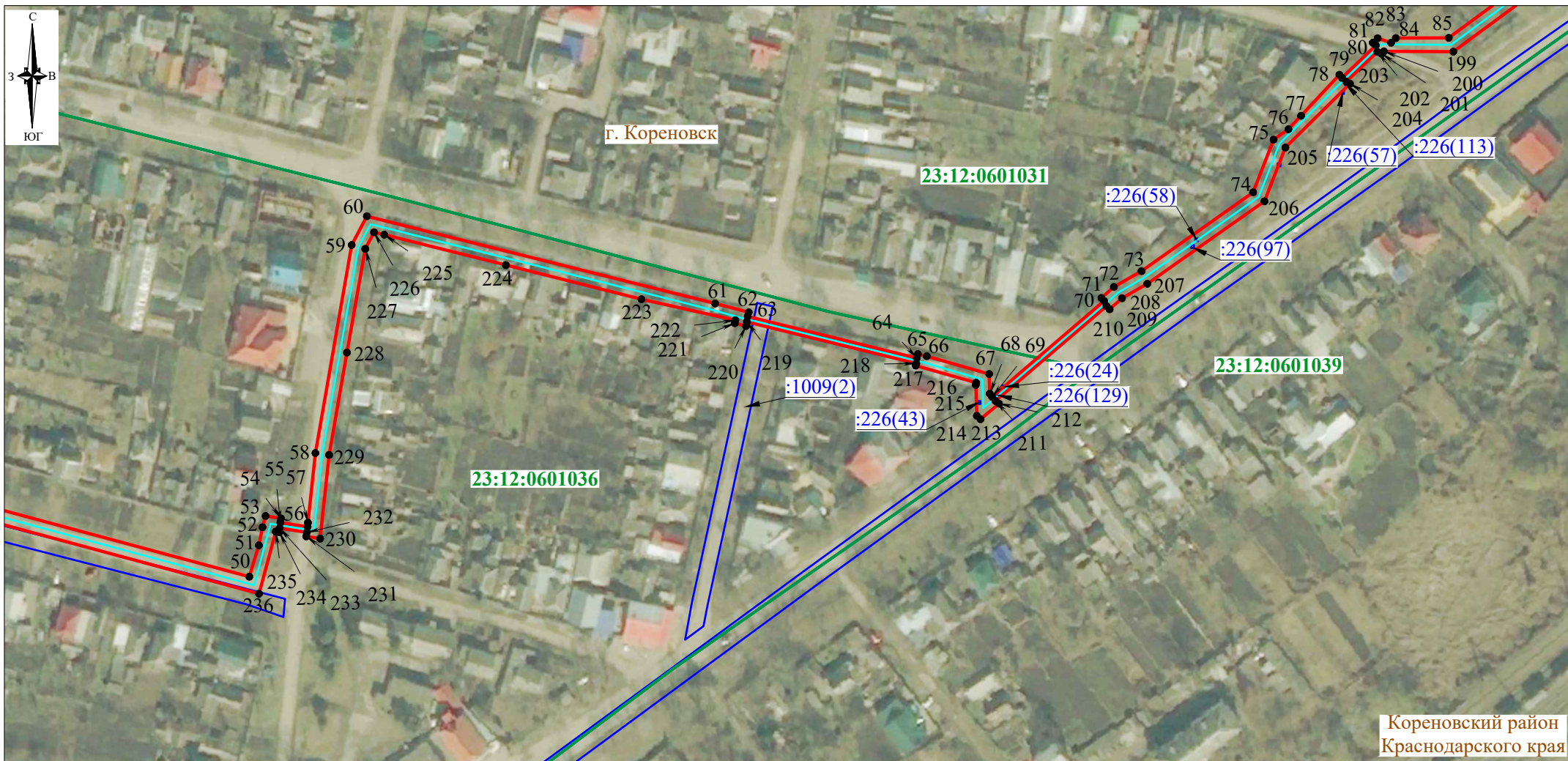
Условные обозначения представлены на листе 1

Система координат: МСК 23, зона 1
Масштаб 1:2 000
Лист 2, всего листов 6

СХЕМА
расположения границ публичного сервитута на кадастровом плане территории в целях размещения
объекта «Строительство 2-х КЛ и ВЛ 10 кВ от двух линейных ячеек на разных секциях.
Строительство 2-х КЛ и ВЛ 10 кВ от двух линейных ячеек на разных секциях
2ТП 10/0,4кВ по договору 20802-21-00695678-1 от 19.01.2022»

Местоположение: Краснодарский край, Кореновский район, город Кореновск

Площадь публичного сервитута объекта: 14 284 кв.м



Кореновский район
Краснодарского края

Условные обозначения представлены на листе 1

Система координат: МСК 23, зона 1
Масштаб 1:2 000
Лист 3, всего листов 6

СХЕМА
расположения границ публичного сервитута на кадастровом плане территории в целях размещения
объекта «Строительство 2-х КЛ и ВЛ 10 кВ от двух линейных ячеек на разных секциях.
Строительство 2-х КЛ и ВЛ 10 кВ от двух линейных ячеек на разных секциях
2ТП 10/0,4кВ по договору 20802-21-00695678-1 от 19.01.2022»

Местоположение: Краснодарский край, Кореновский район, город Кореновск

Площадь публичного сервитута объекта: 14 284 кв.м



Условные обозначения представлены на листе 1

Система координат: МСК 23, зона 1
Масштаб 1:2 000
Лист 4, всего листов 6

СХЕМА
расположения границ публичного сервитута на кадастровом плане территории в целях размещения
объекта «Строительство 2-х КЛ и ВЛ 10 кВ от двух линейных ячеек на разных секциях.
Строительство 2-х КЛ и ВЛ 10 кВ от двух линейных ячеек на разных секциях
2ТП 10/0,4кВ по договору 20802-21-00695678-1 от 19.01.2022»

Местоположение: Краснодарский край, Кореновский район, город Кореновск

Площадь публичного сервитута объекта: 14 284 кв.м



Условные обозначения представлены на листе 1

Система координат: МСК 23, зона 1

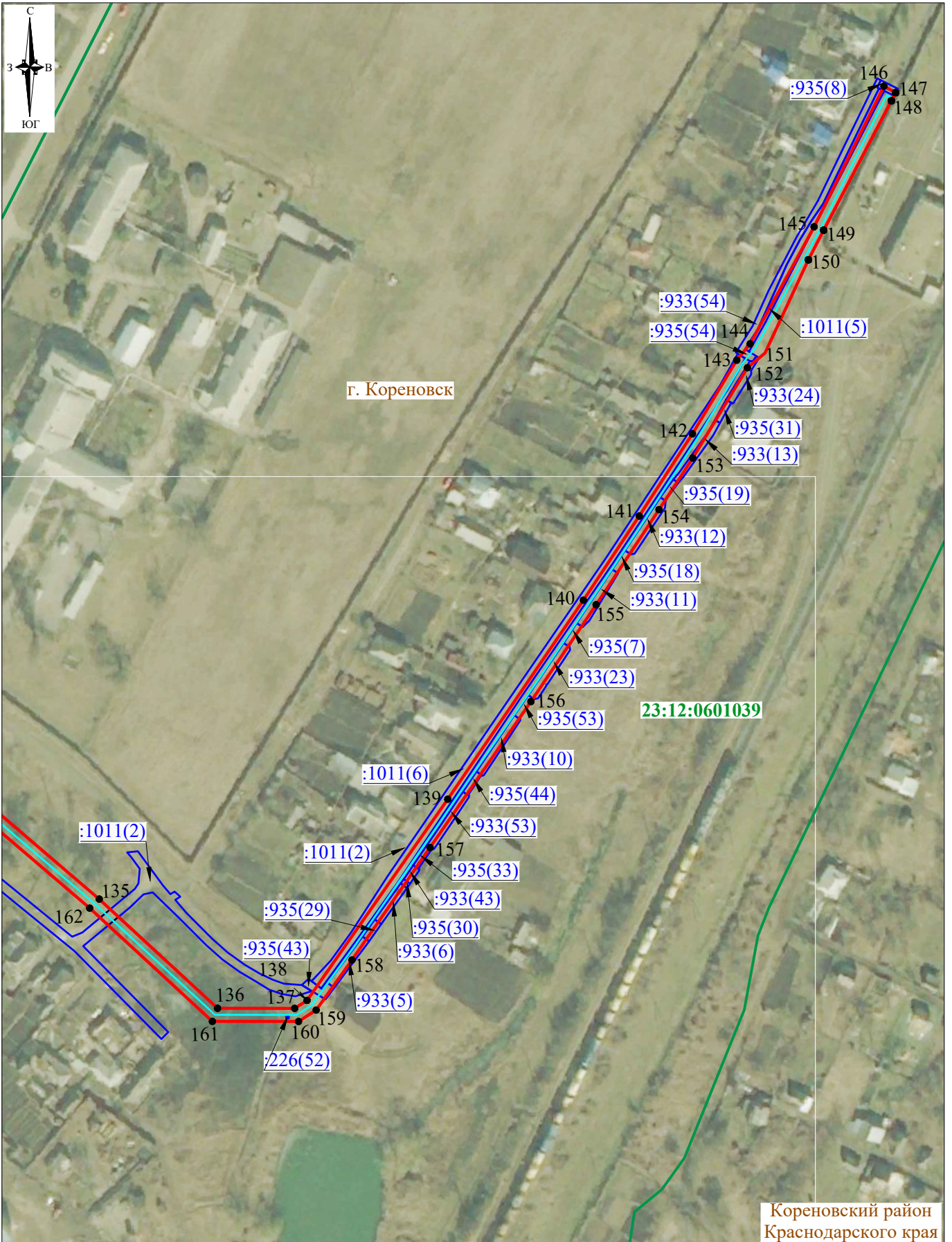
Масштаб 1:2 000

Лист 5, всего листов 6

СХЕМА
расположения границ публичного сервитута на кадастровом плане территории в целях размещения
объекта «Строительство 2-х КЛ и ВЛ 10 кВ от двух линейных ячеек на разных секциях.
Строительство 2-х КЛ и ВЛ 10 кВ от двух линейных ячеек на разных секциях
2ТП 10/0,4кВ по договору 20802-21-00695678-1 от 19.01.2022»

Местоположение: Краснодарский край, Кореновский район, город Кореновск

Площадь публичного сервитута объекта: 14 284 кв.м



Условные обозначения представлены на листе 1

Система координат: МСК 23, зона 1

Масштаб 1:2 000

Лист 6, всего листов 6